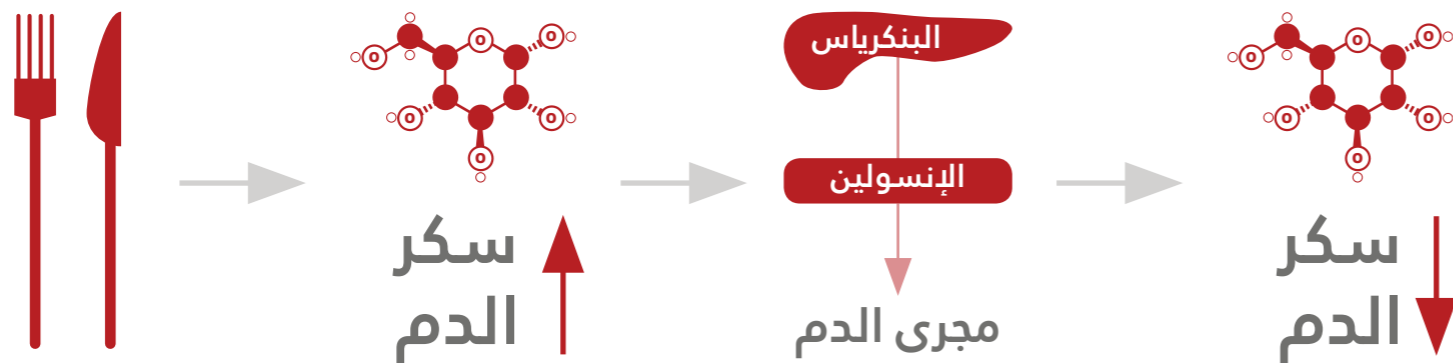


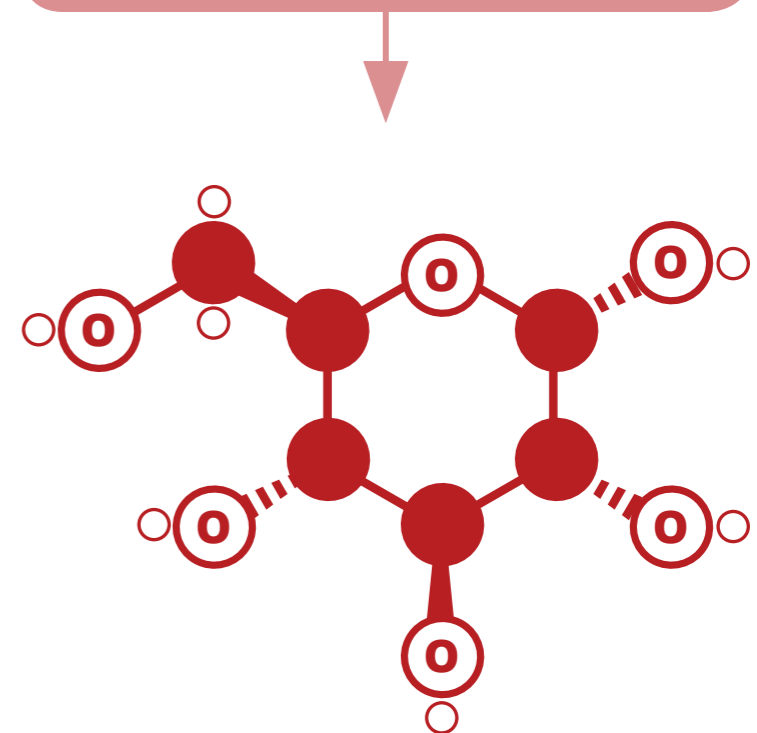
# اليوم العالمي لمرض السكري

في عام 2014، عانى حوالي 387 مليون شخص في جميع أنحاء العالم من مرض السكري. ما هو سبب هذا المرض، و ما الفرق بين أنواعه المختلفة؟

## الطعام، سكر الدم، والأنسولين

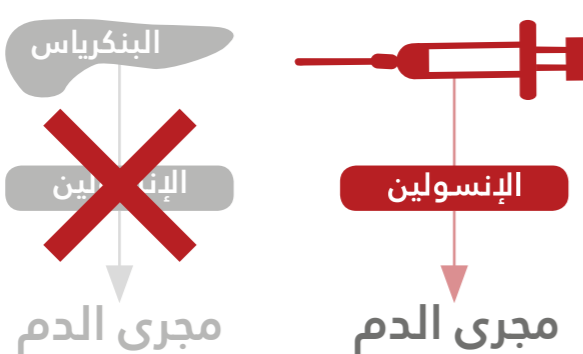


## الكلوكوز



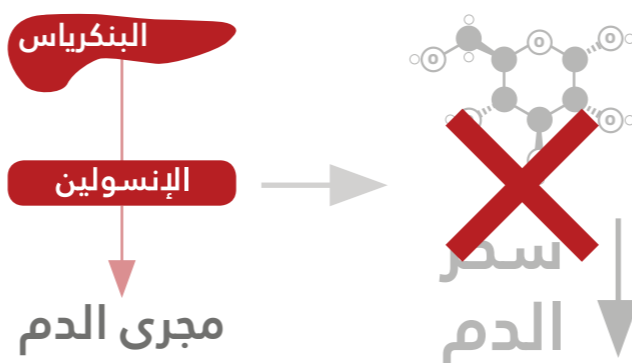
يرفع تناول الأطعمة، وخصوصاً تلك التي تكون غنية بالكربوهيدرات، من مستويات سكر العنب (الكلوكوز) في الدم. يفرز البنكرياس هرمون الأنسولين إلى مجرى الدم ويسمَّح هذا الهرمون للخلايا بأن تأخذ الكلوكوز لإنتاج الطاقة. السكري هو المقاومة أو النقص في الأنسولين.

## السكري نوع 1



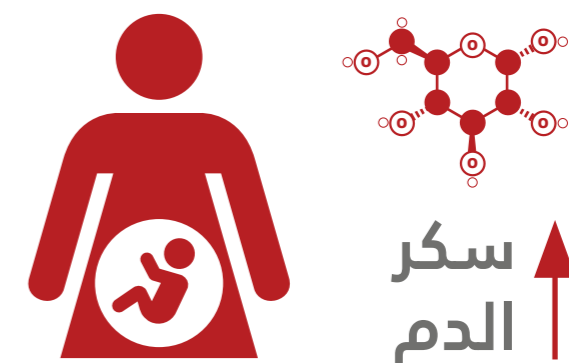
يهاجم الجهاز المناعي الخلايا المنتجة للأنسولين في البنكرياس، لدرجة أنها لا تعود قادرة على إنتاج الأنسولين، وفي هذه الحالة يجب أن يحقن في مجرى الدم.

## السكري نوع 2



يصبح الجسم مقاومًا لتأثيرات الأنسولين، وينخفض إنتاجه في نهاية المطاف. تساعد التمارين واتباع الحمية في السيطرة على هذا النوع من المرض.

## السكري الخاص بالحمل



قد ترتفع نسبة سكر الدم في حالة من كل 25 حالة حمل، وعادة ما يعود إلى مستوياته الطبيعية بعد الولادة، ولكن يمكن أن يكون سبباً في حدوث النوع 2 من من هذا المرض.



© COMPOUND INTEREST 2015 - WWW.COMPOUNDCHEM.COM | @COMPOUNDCHEM  
Shared under a Creative Commons Attribution-NonCommercial-NoDerivatives licence.



ترجمة الكيمياء العربي 2015 | [www.arabian-chemistry.com](http://www.arabian-chemistry.com) | [info@arabian-chemistry.com](mailto:info@arabian-chemistry.com)

تمت الترجمة بعد موافقة Compound Interest، حقوق التصميم عائدة لـ Compound Interest.

Translation has been done after the approval of Compound Interest. Credit: Compound Interest.