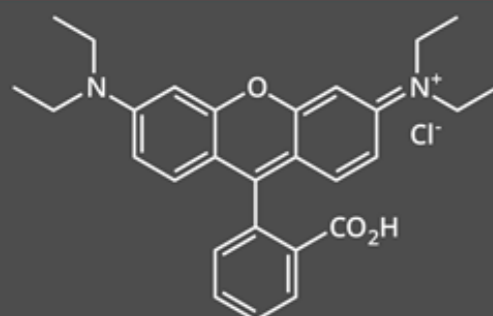


كيمياء ألوان العصا المتوهجة

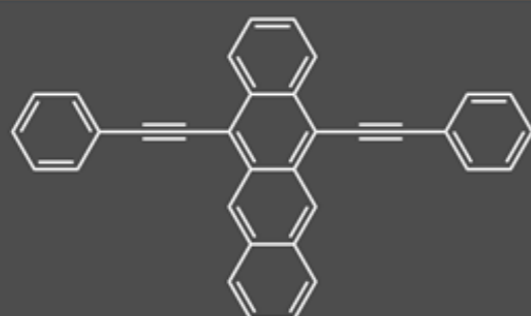


أحمر



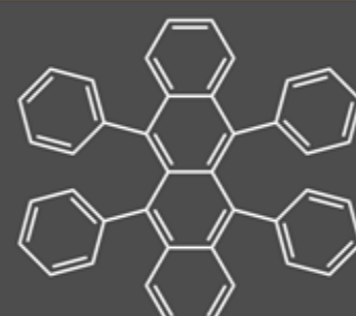
رودامين ب

برتقالي



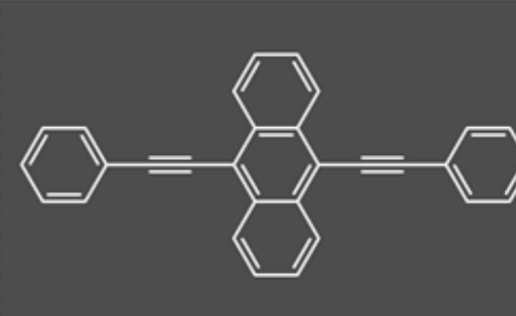
١٢،٥- بليس (فينيل إيثيلن) النفثاسين

أصفر



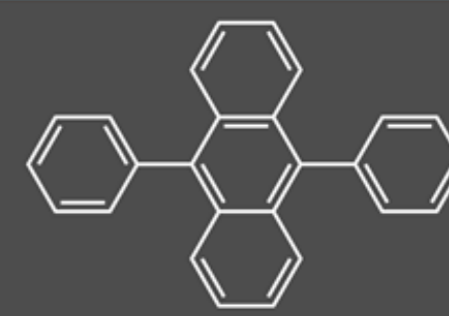
روبرين

أخضر

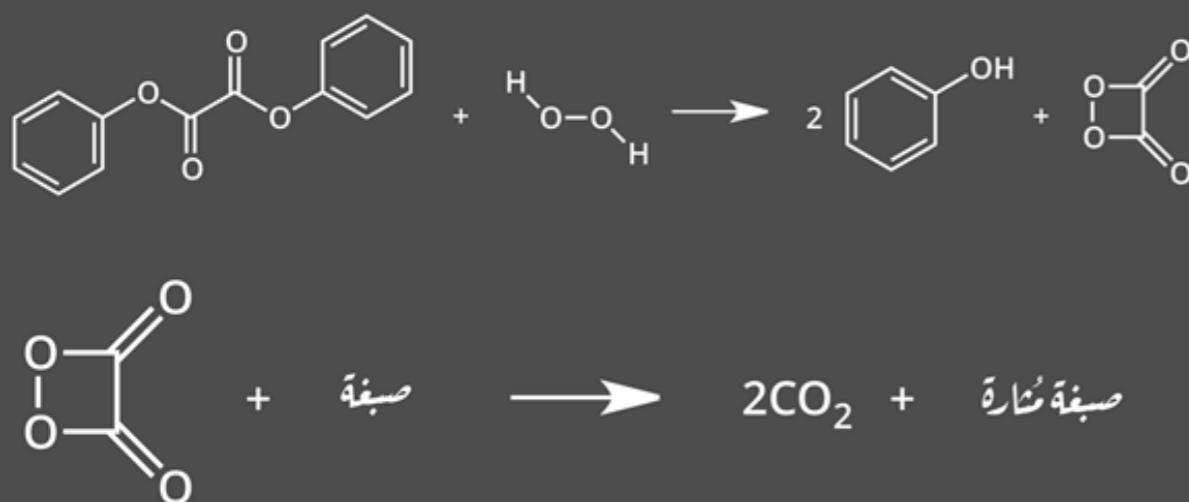


١٠،٩- بليس (فينيل إيثيلن) الانتراسين

أزرق



١٠،٩- ثنائي فينيل الانتراسين



كيف تُنتج العصي الضوئية؟

عندما تُثني العصي المتوهجة يكسر الأنبوب الزجاجي الداخلي ويطلق محلول الماء الألكسجيني. يتفاعل الماء الألكسجيني مع أوكزالوات ثنائية الفينيل لتنتج ١٢،٥- ثنائي أوكسي إيثان ري أون، وهذا المركب غير ثابت يتفكك إلى ثاني أكسيد الكربون ويحرر طاقة. تُمتص الطاقة من قبل الكترولونات في مركبات الصبغة ومن ثم تعود إلى حالتها الأصلية مطلقة الطاقة الفائضة على شكل ضوء.



© COMPOUND INTEREST 2014 - WWW.COMPOUNDCHEM.COM | Twitter: @compoundchem | Facebook: www.facebook.com/compoundchem
SHARED UNDER A CREATIVE COMMONS ATTRIBUTION-NONCOMMERCIAL-NODERIVATIVES 4.0 INTERNATIONAL LICENCE



ترجمة الكيمياء العربي ٢٠١٨ - ترجمة: ميسون الحافظ | ترقيم لغوي: ماهر شعار | تعديل التصميم: هاني طحاوي

WWW.ARABIAN-CHEMISTRY.COM | INFO@ARABIAN-CHEMISTRY.COM

تمت الترجمة بعد موافقة COMPOUND INTEREST حقوق التصميم عائد لـ COMPOUND INTEREST

TRANSLATION HAS BEEN DONE AFTER THE APPROVAL OF COMPOUND INTEREST.

CREDIT: COMPOUND INTEREST

الكيمياء العربي

ARABIAN CHEMISTRY

